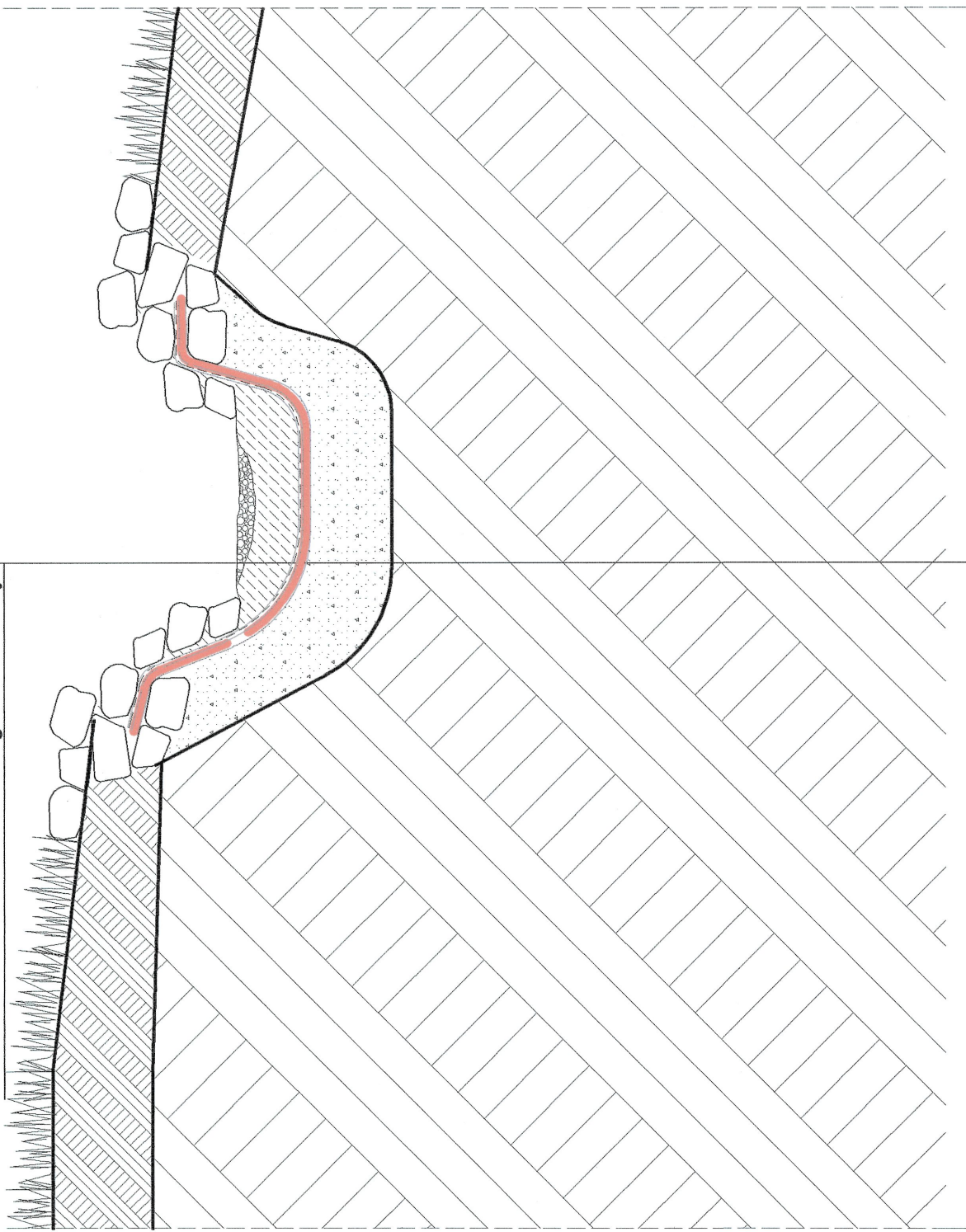


Przekrój D-D

woda	
żwir	
beton B20	
geowłóknina separacyjna 300g/m ²	
ogrodowa mata bentonitowa laminowana folią PE (np. typu Gardemat)	
podsyпка piaskowa stabilizowana cementem	- 30cm
grunt rodzimy	



Detal przekroju D-D

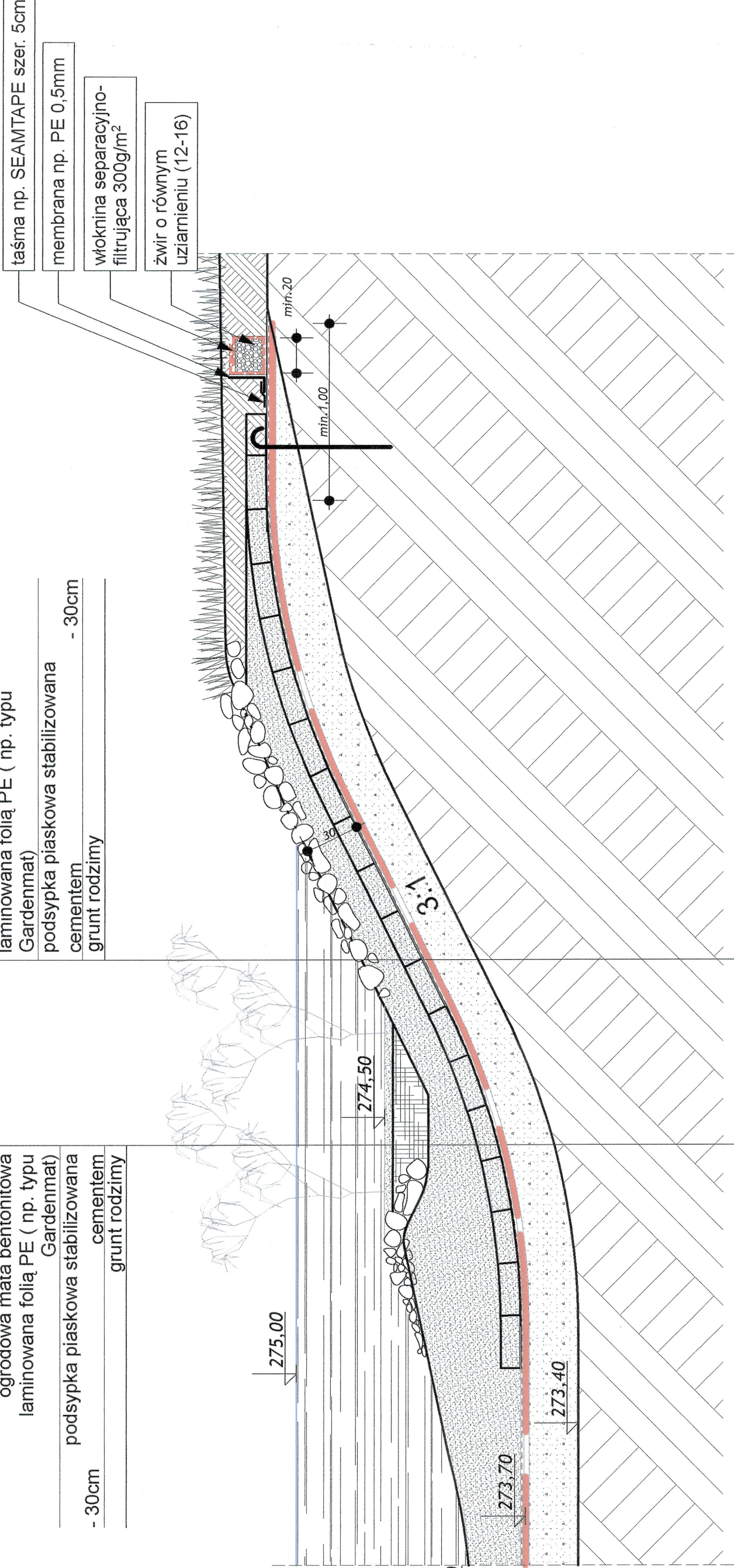
woda	
kamienie cięsy łupane warstwowo	- 5cm
beton B15	- 10cm
piasek równo zagęszczony	- 5cm
geokrata (np. Neoweb z linkowym systemem kotwiącym)	- 10cm
geowłóknina ochronna 300g/m ²	
ogrodowa mata bentonitowa laminowana folią PE (np. typu Gardemat)	
podsyпка piaskowa stabilizowana cementem	- 30cm
grunt rodzimy	

- włóknina separacyjno-filtrująca 300g/m²
- żwir o równym uziarnieniu (12-16)
- membrana np. PE 0.5mm
- taśma np. SEAMTAPE szer. 5cm

woda	
piasek równo zagęszczony	- 30cm
geowłóknina ochronna 300g/m ²	
ogrodowa mata bentonitowa laminowana folią PE (np. typu Gardemat)	
podsyпка piaskowa stabilizowana cementem	- 30cm
grunt rodzimy	

woda	
piasek	
mieszanka piasku i gliny	
piasek równo zagęszczony	
geokrata (np. Neoweb z linkowym systemem kotwiącym)	- 10cm
geowłóknina ochronna 300g/m ²	
ogrodowa mata bentonitowa laminowana folią PE (np. typu Gardemat)	
podsyпка piaskowa stabilizowana cementem	- 30cm
grunt rodzimy	

woda	
kamienie	
piasek równo zagęszczony	- 30cm
geokrata (np. Neoweb z linkowym systemem kotwiącym)	- 10cm
geowłóknina ochronna 300g/m ²	
ogrodowa mata bentonitowa laminowana folią PE (np. typu Gardemat)	
podsyпка piaskowa stabilizowana cementem	- 30cm
grunt rodzimy	



- taśma np. SEAMTAPE szer. 5cm
- membrana np. PE 0.5mm
- włóknina separacyjno-filtrująca 300g/m²
- żwir o równym uziarnieniu (12-16)

LEGENDA:

	geowłóknina ochronna 300g/m ²
	ogrodowa mata bentonitowa laminowana folią PE (np. typu Gardemat)
	włóknina separacyjno-filtrująca 300/m ²
	piasek równo zagęszczony
	podsyпка piaskowa stabilizowana cementem
	mieszanka piasku i gliny
	żwir o równym uziarnieniu
	beton B15
	grunt nasypowy

URZĄD MIASTA
KIELCE
Wydział Architektury
ul. Rynek 1; 25-303 Kielce

1. niniejszy rysunek stanowi integralną część wieloetapowego projektu budowlanego i należy rozpatrywać go łącznie z opisanymi technicznymi projektami wykonawczymi

UMK

ipg
BIURO PROJEKTOWE 30-045 KRAKÓW UL. KROJEWSKA 5/8

Nazwa inwestycji	OGRÓD BOTANICZNY PRZY UL. KARCZÓWKOWSKIEJ W KIELCACH
Investor	ZADANIE I - część południowa
Faza	GEOPARK KIELCE ul. Szymanowskiego 6, 25-361 Kielce
Branza	PROJEKT BUDOWLANY USZCZEGÓLNIOWY
Projektant	ARCHITEKTURA
Opracował	dr arch. Janusz Barańś RP-UPR 15/151
Sprawdzący	mgr inż. arch. Marcin Kamiński SWP 20205
Nazwa rysunku	mgr inż. arch. Mariola Madej-Korczak RP-UPR 15/151
	mgr inż. arch. Bogusław Podhalanski UAN 22380
	Oczka wodne - Przekrój D-D
	ZAG I - A / 14