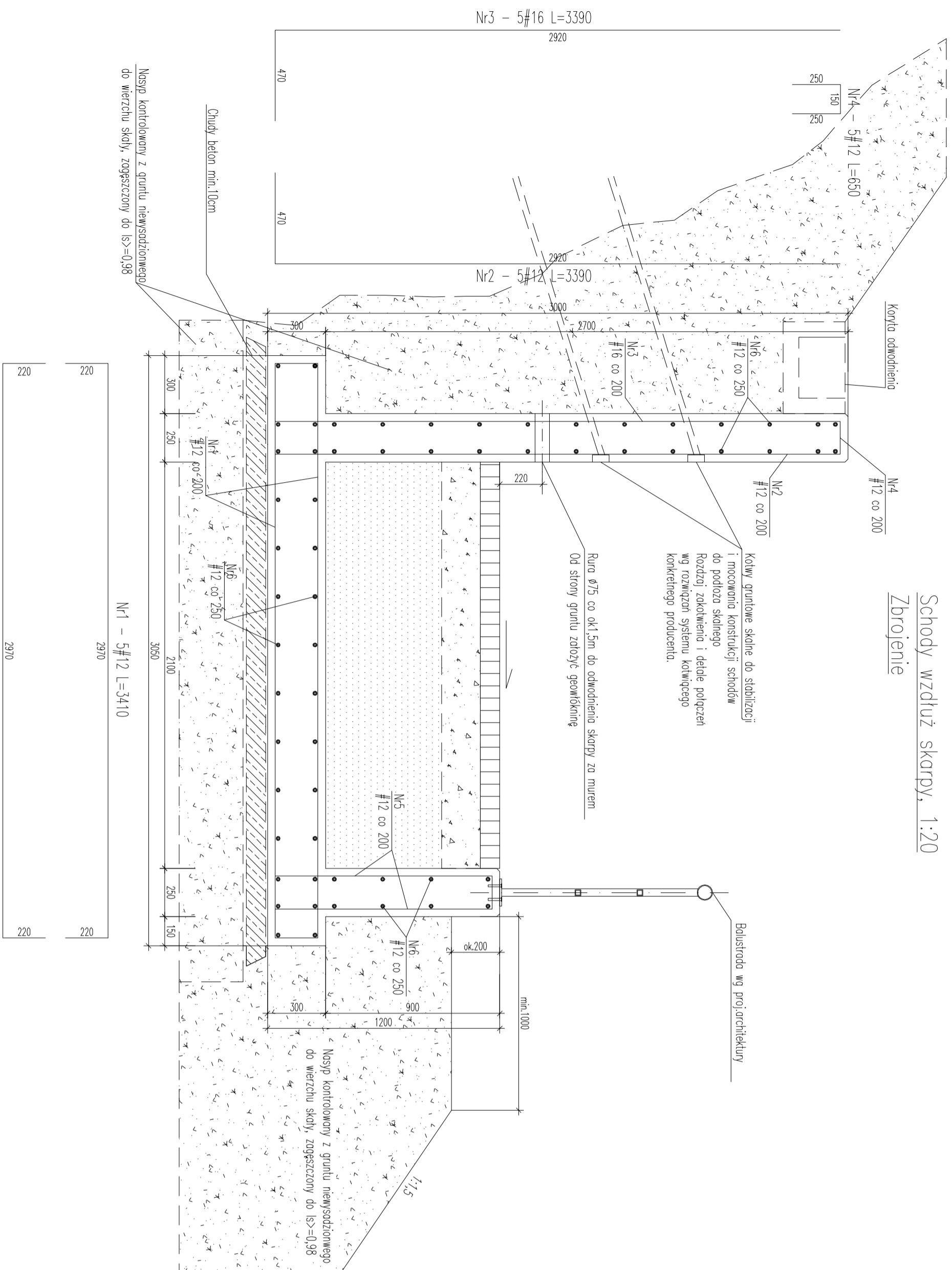


Schody wzdłuż skarpy, 1:20

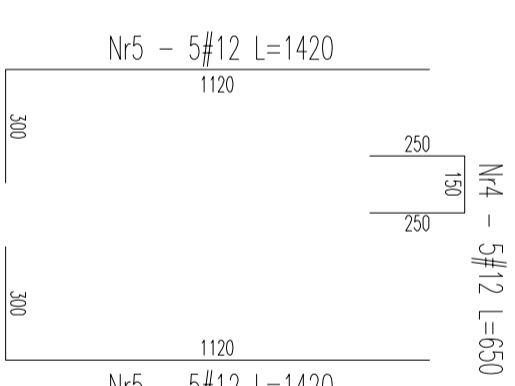
Zbrojenie



Wykaz dla 1mb konstrukcji

Nr	Ilość [szt]	Śred [mm]	Długość [mm]	#12	#16	UWAGI
1	10	#12	3410	34.1		
2	5	#12	3390	16.95		
3	5	#16	3390		16.95	
4	10	#12	650	6.5		
5	10	#12	1420	14.2		
RAZEM wg średnic [m]			71.8	17		
MASA 1mb [kg/m]			0.888	1.58		
RAZEM wg średnic [kg]			63.7	26.8		
RAZEM wg got. stali [kg]			90.5			

Beton: C40/50(B50) W-8; F150
 Stal zbrojeniowa: B500SP
 Klasa ekspozycji: XC4, XD3, XF4



Nr6 - 6#12 L=1100
 Uwzględniono +10% na zakłady

UWAGA: wysokości ścian i ich skos wykonać zgodnie z projektem architektonicznym. przy zbrojeniu dociąć do wymaganego kształtu pręty podłużne łączyć na zakładki min. 50cm mur dylatacyjny co ok.15m, dylatacja 2cm głębokość, wypełnienie silikonem od strony gruntu izolacja powłokowa np. Dysperbit

PROJEKT BUDOWLANY
 BUDOWA CIĄGÓW PIESZO-ROWEROWYCH WRAZ
 Z KŁADKĄ PIESZO-ROWEROWĄ,
 W RAMACH OCHRONY I WYKORZYSTANIA ZASOBÓW
 PRZYRODNICZYCH W PARKU KADZIELNIA W KIELCACH.

Kategoria obiektu budowlanego: VIII 1

ADRES INWESTYCJI: Al. Legionów, 25-035 Kielce
 Jednostka ewidencyjna: 266101_1 Kielce
 Obręb: 0023

Część działek nr: 1/12, 1/13, 1/14

INWESTOR: Geopark Kielce
 ul. Doleżycka 21
 25-202 Kielce

GENERALNY PROJEKTANT: 2G Studio arch. Wojciech Gwizdek
 25-371 Kielce, ul. Prosta 15/19, tel. 533 073 106
 email: wg@2gstudio.eu

PROJEKT BRANŻOWY: Pracownia Projektowania Konstruktor
 25-410 Kielce, ul. Staffa 1/20, tel. 604 998 004
 email: t.bator@interia.pl

PROJEKTOWKA	NR UPRAWNIENIA	EGDPIPS
mgr inż. Tomasz Bator (w specjalności konstr.-bud. do projektowania bez ograniczeń)	KL-109/2002	

SERWISANT	SIW/0005/PBw/15
mgr inż. Piotr Bator (w specjalności konstr.-bud. do projektowania bez ograniczeń)	

OPRACOWKA	

Numer opracowania
 PW-K-2016-12

Faza projektu	Data
Projekt Wykonawczy	2016_12

Branża	Skala
Konstrukcja	1:20

Tytuł rysunku
 Schody wzdłuż skarpy

Numer rysunku
 PW-K-32

FAZA | BRANŻA | NR RYS. | REWIZJA