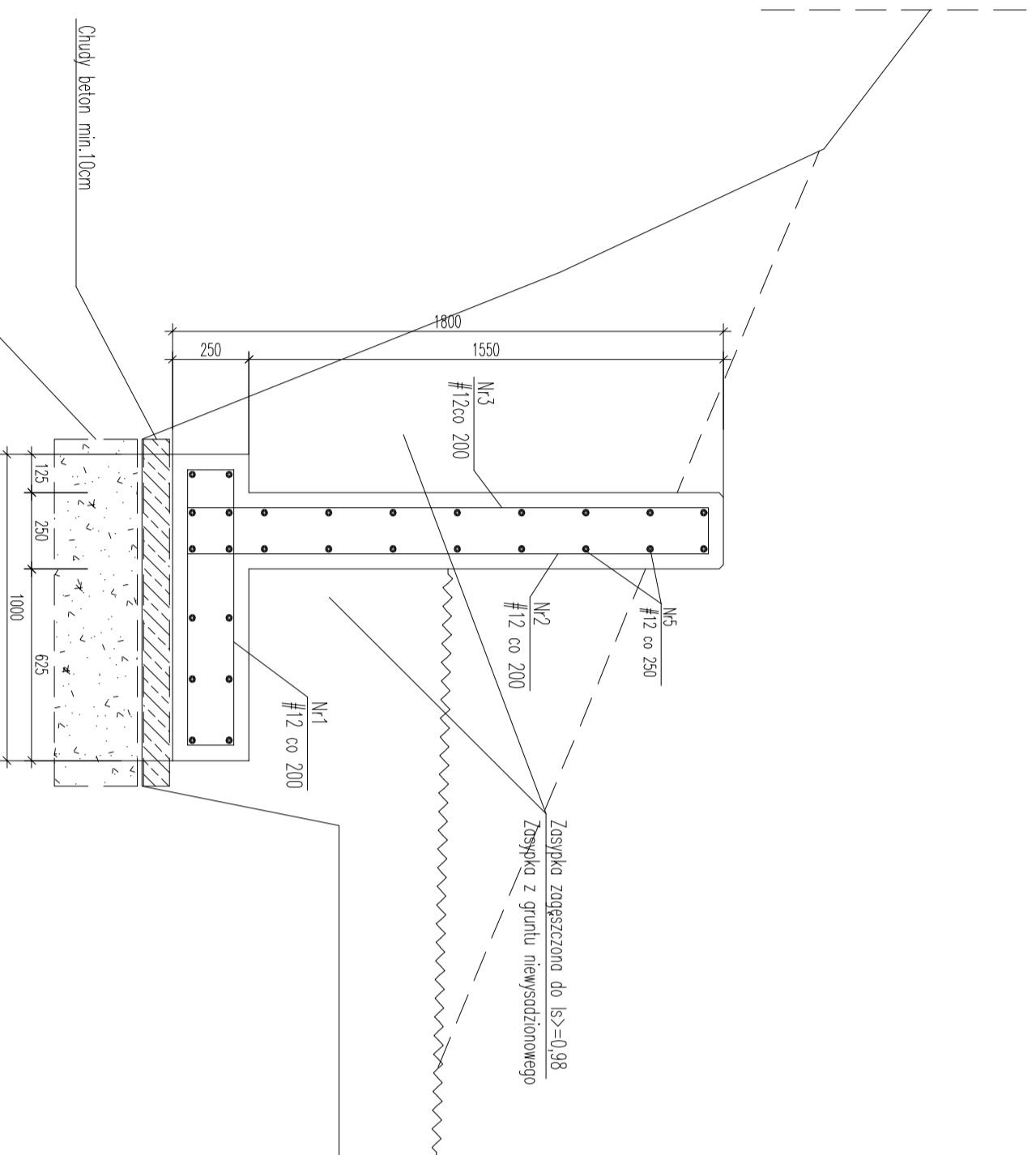


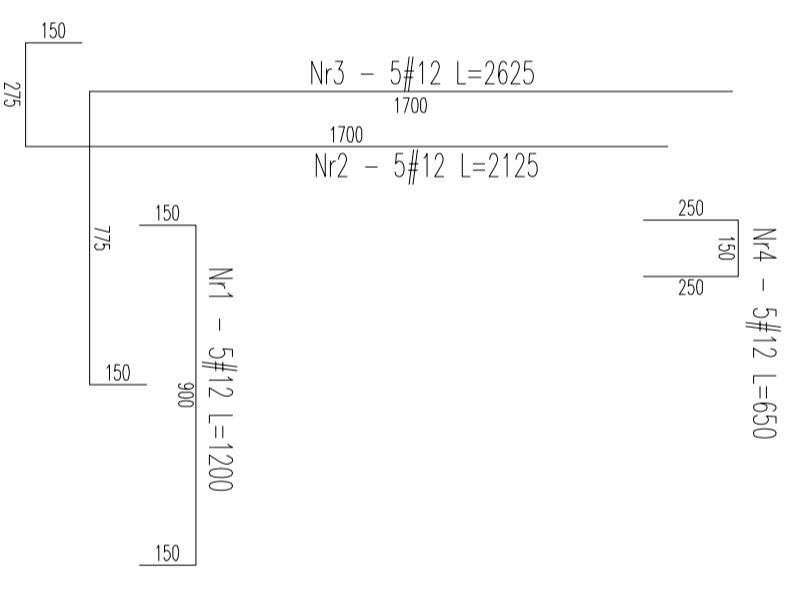
## Murek oporowy wzdłuż ścieżki, 1:20



Nasyp kontrolowany z gruntu niewspodzionego do wierzchu skłoty, zagęszczony do  $I_s \geq 0,98$

UWAGA: wysokości ścian i ich położenie wykonać zgodnie z projektem architektonicznym.

pręty zbrojenia dociąć do wymaganego kształtu  
mur dyktować co ok. 15m, dyktacja 2cm dyktowano jak dla schodów wzdłuż skarp, wypełnienie siłnikiem od strony gruntu izolacja powłokowa np. Dysperbit



Nr	Ilość [szt]	Śred [mm]	Dług [mm]	#12	UWAGI
1	5	#12	1200	6	
2	5	#12	2125	10,63	
3	5	#12	2625	13,13	
4	5	#12	650	3,25	
5	28	#12	1100	30,8	
RAZEM wg średnic [m]			63,8		
MASA 1mb [kg/m]			0,888		
RAZEM wg średnic [kg]			56,7		
RAZEM wg gat. stali [kg]			56,7		

Wykaz dla 1mb konstrukcji

Beton: C40/50(B50) W-8; F150  
Stal zbrojeniowa: B500SP  
Klasa ekspozycji XC4, XD3, XF4

PROJEKT BUDOWANY BUDOWA CIĄGÓW PIESZO-ROWEROWYCH WRAZ Z KŁADKĄ PIESZO-ROWEROWĄ, W RAMACH OCHRONY I WYKORZYSTANIA ZASOBÓW PRZYRODNICZYCH W PARKU KADZIELNIA W KIELCACH.		
kategoria obiektu budowlanego: VIII 1		
ADRES INWESTYCJI	Al. Legionów, 25-035 Kielce	
Jednostka ewidencyjna:	266101_1 Kielce	
Obręb:	0023	
Część działek nr:	1/12, 1/13, 1/14	
INWESTOR	Geopark Kielce ul. Doleżycka 21 25-202 Kielce	
GENERAŁNY PROJEKTANT	2G Studio arch. Wojciech Gwiżdżak 25-371 Kielce, ul. Prosta 15/19, tel. 533 073 106 email: wg@2gstudio.eu	
PROJEKT BRANŻOWY	Pracownia Projektowania Konstruktor 25-410 Kielce, ul. Staffa 1/20, tel. 604 998 004 email: t.bator@interia.pl	
PROJEKTOWKA	NR UPRAWNIENIA	EGDPIŚ
mgr inż. Tomasz Bator (w specjalności konstr.-bud. do projektowania bez ograniczeń)		
SERWISANT		
mgr inż. Piotr Bator (w specjalności konstr.-bud. do projektowania bez ograniczeń)		
OPRACOWKA		
mgr inż. Piotr Bator (w specjalności konstr.-bud. do projektowania bez ograniczeń)		
Numer opracowania		
PW-K-2016-12		
Faza projektu		Data
Projekt Wykonawczy		2016_12
Branża		Skala
Konstrukcja		1:20
Tytuł rysunku		
Murek oporowy wzdłuż ścieżki		
Numer rysunku		
PW - K - 31 - -		
FAZA   BRANŻA   NR RYS.   REWIZJA		