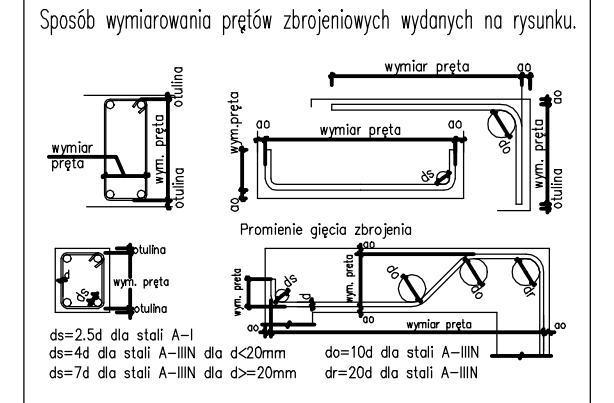


Nr	Ilość [szt]	Śred [mm]	Dług [mm]	#10	#12	#20	#25	UWAGI
1	32	#25	2300				73.6	
2	32	#25	6755				216.16	
3	30	#20	5500			165		
4	46	#20	3750			172.5		
5	25	#12	1830		45.75			
6	40	#10	6374	254.96				
7	240	#10	800	192				
RAZEM wg średnic [m]				447	45.8	337.5	289.8	
MASA 1mb [kg/m]				0.617	0.888	2.47	3.85	
RAZEM wg średnic [kg]				275.8	40.6	833.6	1115.6	
RAZEM wg gat. stali [kg]				2265.6				

Beton: C40/50(B50) W-8; F150  
 Stal zbrojeniowa: B500SP  
 Klasa ekspozycji XC4, XD3, XF4

**UWAGI:**

- Rysunek rozpatrywać z pozostałymi rysunkami szalunkowymi, oraz rysunkami branżowymi.
- Otulina nominalna - 50 mm
- Wymiary podano w [cm], jeżeli nie zaznaczono inaczej
- Rzędne podano w [m].
- Geometrię prętów podano w obrysie zewnętrznym.
- Pręty dłuższe od 12m, łącząc przez spawanie.
- Konstrukcje żelbetowe od strony gruntu zabezpieczyć izolacją powłokową bitumiczną.
- Wszystkie stosowane materiały i rozwiązania technologiczne (wykonawcze) muszą być uzgodnione z Projektantem i Inwestorem przed wykonaniem.
- W przypadku nieokreślenia wymogów dla innych rozwiązań, nieuwjętych niniejszym opracowaniem, należy uzgodnić je każdorazowo z Inwestorem i Projektantem.
- W razie wątpliwości co do zamierzeń i rozwiązań projektowych, detali lub wymiarów należy skontaktować się z Projektantem.
- Projekt należy rozpatrywać łącznie ze wszystkimi pozostałymi opracowaniami branżowymi.
- Wszystkie wymiary należy sprawdzić na budowie przed wykonaniem robót.
- W wszelkich niezgodnościach należy powiadomić Inspektora Nadzoru i Projektanta.
- Wymiary należy odczytywać z linii wymiarowych. Nie odczytywać wymiarów ze skali.
- Aksesorja systemowe stosować zgodnie z zaleceniami producenta.



**PROJEKT BUDOWLANY**  
 BUDOWA CIĄGÓW PIESZO-ROWEROWYCH WRAZ  
 Z KŁADKĄ PIESZO-ROWEROWĄ,  
 W RAMACH OCHRONY I WYKORZYSTANIA ZASOBÓW  
 PRZYRODNICZYCH W PARKU KADZIELNIA W KIELCACH.

kategoria obiektu budowlanego: VIII I  
**ADRES INWESTYCJI** Al. Legionów, 25-035 Kielce  
 Jednostka ewidencyjna: 266101\_1 Kielce  
 Obręb: 0023  
 Część działek nr: 1/12, 1/13, 1/14

**INWESTOR** Geopark Kielce  
 ul. Daleszycka 21  
 25-202 Kielce

**GENERALNY PROJEKTANT**  
 2G Studio arch. Wojciech Gwizdak  
 25-371 Kielce, ul. Prosta 15/19, tel. 533 073 106  
 email: wg@2gstudio.eu

**PROJEKT BRANŻOWY**  
 Pracownia Projektowania Konstruktor  
 25-410 Kielce, ul. Staffa 1/20, tel. 604 998 004  
 email: t.bator@interia.pl

PROJEKTOWAŁ	NR UPRAWNIENI	PODPIS
mgr inż. Tomasz Bator (w specjalności konstr.-bud. do projektowania bez ograniczeń)	KL-109/2002	
SPRAWDZIŁ		
mgr inż. Piotr Bator (w specjalności konstr.-bud. do projektowania bez ograniczeń)	SWK/0003/PBKb/15	
OPRACOWAŁ		

<b>Numer opracowania</b> PW-K-2016-12	
<b>Faza projektu</b> Projekt Wykonawczy	<b>Data</b> 2016_12
<b>Branża</b> Konstrukcja	<b>Skala</b> 1:50
<b>Tytuł rysunku</b> Filar F4	
<b>Numer rysunku</b> PW - K - 24 - -	
<b>FAZA</b>	<b>BRANŻA</b>
<b>NR RYS.</b>	<b>REWIZJA</b>