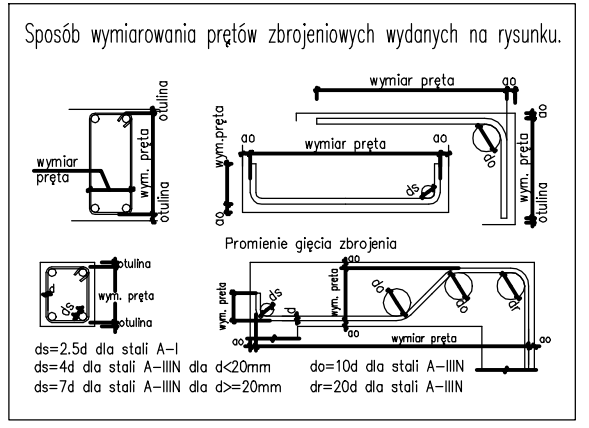


Nr	Ilość [szt]	Śred [mm]	Dług [mm]	#10	#12	#20	#25	UWAGI
1	32	#25	2300				73.6	
2	44	#25	7255				319.22	
3	34	#20	5500			187		
4	46	#20	4250			195.5		
5	30	#12	1830		54.9			
6	84	#10	4940	414.96				
7	42	#10	3000	126				
8	42	#10	4000	168				
10	42	#10	700	29.4				
RAZEM wg średnic [m]				738.4	54.9	382.5	392.8	
MASA 1mb [kg/m]				0.617	0.888	2.47	3.85	
RAZEM wg średnic [kg]				455.6	48.8	944.8	1512.4	
RAZEM wg gat. stali [kg]				2961.5				

Beton: C40/50(B50) W-8; F150
 Stal zbrojeniowa: B500SP
 Klasa ekspozycji XC4, XD3, XF4

UWAGI:

- Rysunek rozpatrywać z pozostałymi rysunkami szalunkowymi, oraz rysunkami branżowymi.
- Otulina nominalna - 50 mm
- Wymiary podano w [cm], jeżeli nie zaznaczono inaczej
- Rzędne podano w [m].
- Geometrię prętów podano w obrysie zewnętrznym.
- Pręty dłuższe od 12m, łączyć przez spawanie.
- Konstrukcje żelbetowe od strony gruntu zabezpieczyć izolacją powłokową bitumiczną.
- Wszystkie stosowane materiały i rozwiązania technologiczne (wykonawcze) muszą być uzgodnione z Projektantem i Inwestorem przed wykonaniem.
- W przypadku nieokreślenia wymagań dla innych rozwiązań, nieujętych niniejszym opracowaniem, należy uzgodnić je każdorazowo z Inwestorem i Projektantem.
- W razie wątpliwości co do zamierzeń i rozwiązań projektowych, detali lub wymiarów należy skontaktować się z Projektantem.
- Projekt należy rozpatrywać łącznie ze wszystkimi pozostałymi opracowaniami branżowymi.
- Wszystkie wymiary należy sprawdzić na budowie przed wykonaniem robót.
- O wszelkich niezgodnościach należy powiadomić Inspektora Nadzoru i Projektanta.
- Wymiary należy odczytywać z linii wymiarowych. Nie odczytywać wymiarów ze skali.
- Akcesoria systemowe stosować zgodnie z zaleceniami producenta.



PROJEKT BUDOWLANY
 BUDOWA CIĄGÓW PIESZO-ROWEROWYCH WRAZ
 Z KŁADKĄ PIESZO-ROWEROWĄ,
 W RAMACH OCHRONY I WYKORZYSTANIA ZASOBÓW
 PRZYRODNICZYCH W PARKU KADZIELNIA W KIELCACH.

kategoria obiektu budowlanego: VIII I
ADRES INWESTYCJI Al. Legionów, 25-035 Kielce
 Jednostka ewidencyjna: 266101_1 Kielce
 Obręb: 0023
 Część działek nr: 1/12, 1/13, 1/14

INWESTOR Geopark Kielce
 ul. Daleszycka 21
 25-202 Kielce

GENERALNY PROJEKTANT
 2G Studio arch. Wojciech Gwizdak
 25-371 Kielce, ul. Prosta 15/19, tel. 533 073 106
 email: wg@2gstudio.eu

PROJEKT BRANŻOWY
 Pracownia Projektowania Konstruktor
 25-410 Kielce, ul. Staffa 1/20, tel. 604 998 004
 email: t.bator@interia.pl

PROJEKTOWAŁ	NR UPRAWNIENI	PODPIS
mgr inż. Tomasz Bator (w specjalności konstr.-bud. do projektowania bez ograniczeń)	KL-109/2002	
SPRAWDZIŁ		
mgr inż. Piotr Bator (w specjalności konstr.-bud. do projektowania bez ograniczeń)	SWK/0003/PBKb/15	
OPRACOWAŁ		

Numer opracowania PW-K-2016-12	
Faza projektu Projekt Wykonawczy	Data 2016_12
Branża Konstrukcja	Skala 1:50
Tytuł rysunku Filar F1	
Numer rysunku PW - K - 21 - -	
FAZA	BRANŻA
NR RYS.	REWIZJA