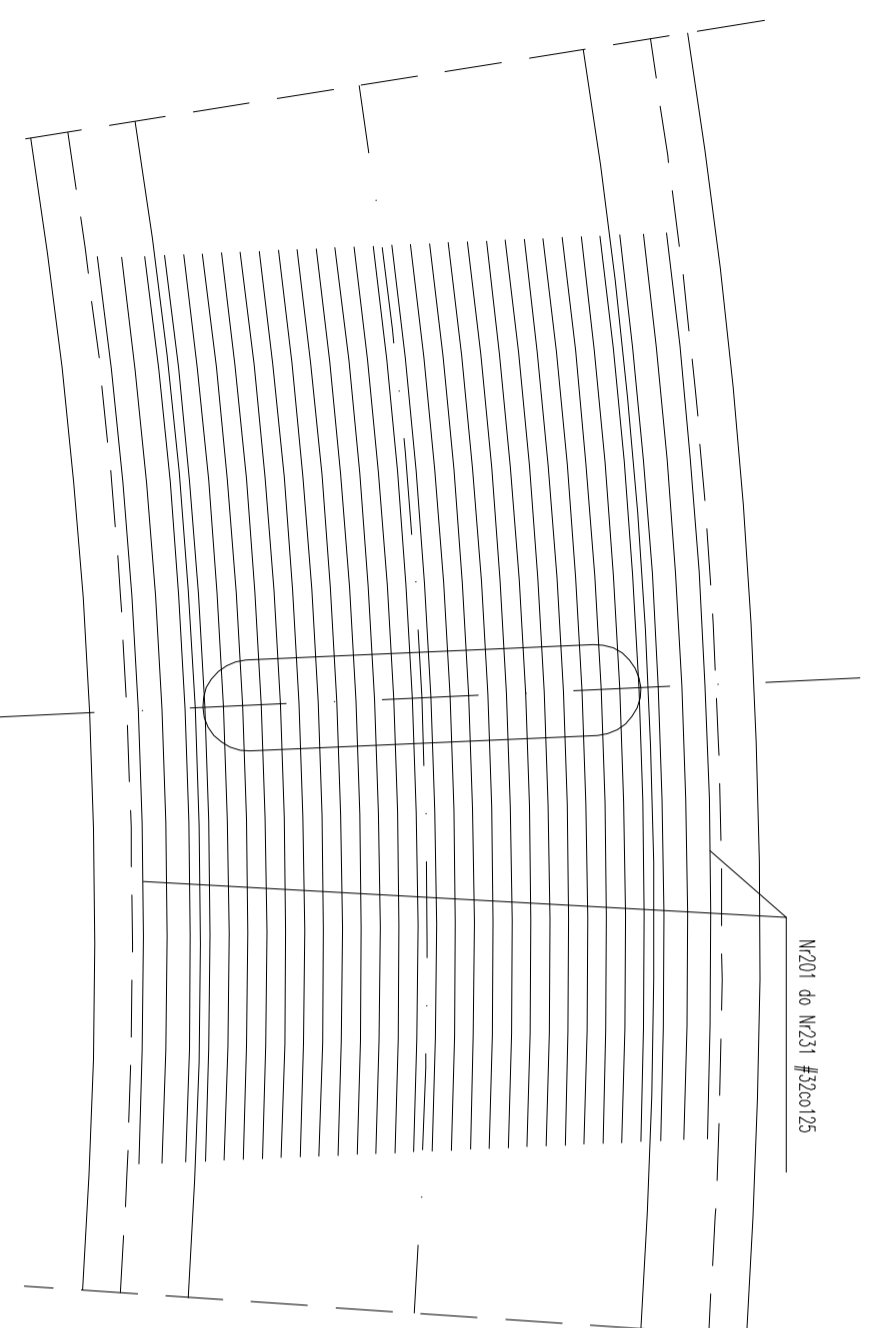


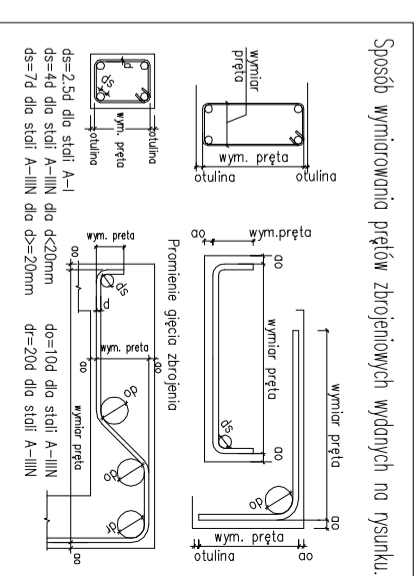
# Detail dozbrojenia górá nad podporą F2 i F4



Wykaz dla całego obiektu

Nr pręta	Lokalizacja	Promień łuku [mm]	Długość pręta # [m]	Średnica pręta #	Ilość	Masa 1mb [kg]	Masa całkowita [kg]
503	Dozbrojenie góra nad podporą	37580	6000	32	2	6,31	75,72
504	Dozbrojenie góra nad podporą	37435	6000	32	2	6,31	75,72
505	Dozbrojenie góra nad podporą	37280	6000	32	2	6,31	75,72
506	Dozbrojenie góra nad podporą	37180	6000	32	2	6,31	75,72
507	Dozbrojenie góra nad podporą	37025	6000	32	2	6,31	75,72
508	Dozbrojenie góra nad podporą	36900	6000	32	2	6,31	75,72
509	Dozbrojenie góra nad podporą	36775	6000	32	2	6,31	75,72
510	Dozbrojenie góra nad podporą	36650	6000	32	2	6,31	75,72
511	Dozbrojenie góra nad podporą	36525	6000	32	2	6,31	75,72
512	Dozbrojenie góra nad podporą	36400	6000	32	2	6,31	75,72
513	Dozbrojenie góra nad podporą	36275	6000	32	2	6,31	75,72
514	Dozbrojenie góra nad podporą	36150	6000	32	2	6,31	75,72
515	Dozbrojenie góra nad podporą	36025	6000	32	2	6,31	75,72
516	Dozbrojenie góra nad podporą	35900	6000	32	2	6,31	75,72
517	Dozbrojenie góra nad podporą	35775	6000	32	2	6,31	75,72
518	Dozbrojenie góra nad podporą	35650	6000	32	2	6,31	75,72
519	Dozbrojenie góra nad podporą	35525	6000	32	2	6,31	75,72
520	Dozbrojenie góra nad podporą	35400	6000	32	2	6,31	75,72
521	Dozbrojenie góra nad podporą	35275	6000	32	2	6,31	75,72
522	Dozbrojenie góra nad podporą	35150	6000	32	2	6,31	75,72
523	Dozbrojenie góra nad podporą	35025	6000	32	2	6,31	75,72
524	Dozbrojenie góra nad podporą	34900	6000	32	2	6,31	75,72
525	Dozbrojenie góra nad podporą	34775	6000	32	2	6,31	75,72
526	Dozbrojenie góra nad podporą	34650	6000	32	2	6,31	75,72
527	Dozbrojenie góra nad podporą	34525	6000	32	2	6,31	75,72
528	Dozbrojenie góra nad podporą	34400	6000	32	2	6,31	75,72
530	Dozbrojenie góra nad podporą	34145	6000	32	2	6,31	75,72
531	Dozbrojenie góra nad podporą	33990	6000	32	2	6,31	75,72
532	Dozbrojenie góra nad podporą	33835	6000	32	2	6,31	75,72
<b>SUMA:</b>							<b>2271,6</b>

Sposób wymiarowania prętów zbrojeniovych wydanych na rysunku.



Beton: C40/50(B50) W-8; F150  
 Stal zbrojeniowa: B500SP  
 Klasa ekspozycji XC4, XD3, XF4

## UWAGI:

1. Rysunek rozpatrywać z pozostałymi rysunkami szalunkowymi, oraz rysunkami branzowymi.
3. Otulina nominalna – 50 mm
4. Wymiary podano w [cm], jeżeli nie zaznaczono inaczej
5. Rzędnie podano w [m].
5. Geometrie prętów podano w opisie zawartym.
6. Pręty dłuższe od 12m, łaczyć przez spawanie.
7. Konstrukcje żelbetowe od strony gruntu zabezpieczyć izolacją powłokową bitumiczną.
8. Wszystkie stosowane materiały i rozwiązania technologiczne (wykonawcze) muszą być uzgodnione z Projektantem i Inwestorem przed wykonaniem.
9. W przypadku nieokreślenia wymogów dla innych rozwiązań, nieuwjęch niniejszym opracowaniem, należy uzgodnić je każdorazowo z Inwestorem i Projektantem.
10. W razie wątpliwości co do zamerzeń i rozwiązań projektowych, detali lub wymiarów należy skontaktować się z Projektantem.
11. Projekt należy rozpatrywać łącznie ze wszystkimi pozostałymi opracowaniami branzowymi.
12. Wszystkie wymiary należy sprawdzić na budowie przed wykonaniem robót.
13. Wymiany należy odczytywać z linii wymiarowych. Nie odczytywać wymiarów ze skali.
14. Akcesoria systemowe stosować zgodnie z zaleceniami producenta.

<b>PROJEKT BUDOWLANY</b>	
BUDOWA CIĄGÓW PIESZO-ROWEROWYCH WRAZ Z KŁADKĄ PIESZO-ROWEROWĄ, W RAMACH OCHRONY I WYKORZYSTANIA ZASOBÓW PRZYRODNICZYCH W PARKU KADZIELNA W KIELCACH.	
Kategoria obiektu budowlanego: VIII 1	
ADRES INWESTYCJI Al. Legionów, 25-035 Kielce	
Jednostka ewidencyjna: 266101_1 Kielce	
Obręb: 0023	
Część działek nr: 1/12, 1/13, 1/14	
INWESTOR	Geopark Kielce ul. Dalezyczna 21 25-202 Kielce
GENERALNY PROJEKTANT 2G Studio arch. Wojciech Gwizdak 25-371 Kielce, ul. Prosta 15/19, tel. 533 073 106 email: wg@2gstudio.eu	
PROJEKT BRANŻOWY Pracownia Projektowania Konstruktor 25-410 Kielce, ul. Staffa 1/20, tel. 604 998 004 email: t.bator@interia.pl	
PROJEKTOWYK	NR UPRAWNIENI EGDPIS
mgr inż. Tomasz Bator (w specjalności konstr.-bud. do projektowania bez ograniczeń)	KL-109/2002
SPRAWDZIK	
mgr inż. Piotr Bator (w specjalności konstr.-bud. do projektowania bez ograniczeń)	SMK/0005/PBk/15
OPRACOWYK	
Numer opracowania	
PW-K-2016-12	
Faza projektu	Data
Projekt Wykonawczy	2016_12
Branża	Skala
Konstrukcja	1:50
Tytuł rysunku	
Detail dozbrojenia nad podporą	
Numer rysunku	
PW - K - 16 - -	
FAZA   BRANŻA   NR RYS.   REMIZJA	