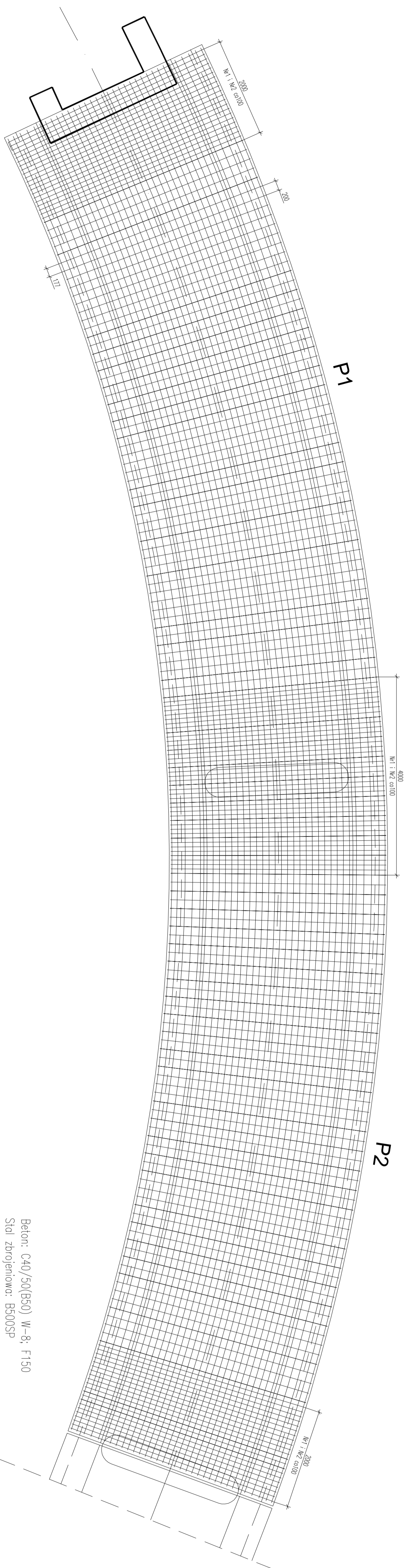


# Rozkład zbrojenia poprzecznego

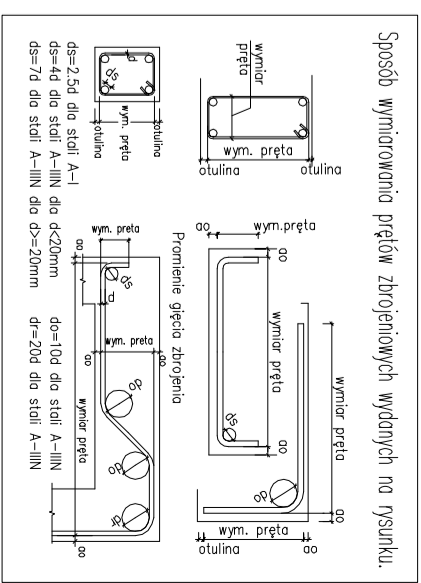
Na rysunku pokazano przęsła P1 i P2. Dla przęsła P3 i P4 układać analogicznie.



Beton: C40/50(B50) W-8; F150  
Stal zbrojeniovc: B500SP  
Klasa ekspozycji: XC4, XD3, XF4

## UWAGI:

- Rysunek rozpatrywać z pozostałymi rysunkami szalikowymi, oraz rysunkami brzoziwymi.
- Osiłno nominalna - 50 mm
- Wymiary podano w [cm], jeżeli nie zaznaczono inaczej
- Rozbieżne podano w [m], jeżeli nie zaznaczono inaczej
- Geometrie przed podano w odstępach regularnych
- Pręty dłuższe niż 12m, krzyć przez spawanie
- Konstrukcje zabezpieczone od strony gruntu zabezpieczyć zgodnie z wytycznymi producenta
- Wszystkie siłowne materiały i rozwiązania technologiczne (wykonawczy) muszą być uzgodnione z Projektantem i Inwestorem przed wykonaniem
- W przypadku nieokreślenia wymiarów dla innych rozwiązań, należy użyć najmniejszego oparcowania, należy uzgodnić je każdorazowo z Inwestorem i Projektantem
- W razie wątpliwości co do zamierzeń i rozwiązań projektowych, detali lub wyników należy skontaktować się z Projektantem
- Projekt należy rozpatrywać łącznie ze wszystkimi pozostałymi opracowaniami brzoziwymi
- Wszystkie wymiary należy sprawdzić na budowie przed wykonaniem robót
- Wszelkich niezgodnościach należy powiadomić Inspektora Nadzoru i Projektanta
- Wymiary należy odczytywać z linii wymiarowych. Nie odczytywać wymiarów ze stali
- Materiał systemowe stosować zgodnie z zaleceniami producenta



**PROJEKT BUDOWLANY**  
BUDOWA CIĄGÓW PIESZO-ROWEROWYCH WRAZ  
Z KŁADKĄ PIESZO-ROWEROWĄ,  
W RAMACH OCHRONY I WKORZYSTANIA ZASOBÓW  
PRZYRODNICZYCH W PARKU KADZIELNIA W KIELCACH.

Kategoria obiektu budowlanego: VIII I

**DANE INWESTORA**  
Al. Legionów, 25-035 Kielce  
Jednostka ewidencyjna: 266101\_1 Kielce  
Obręb: 0023  
Część działek nr: 1/12, 1/13, 1/14

**INWESTOR**  
Geopark Kielce  
ul. Dalezyccka 21  
25-202 Kielce

**GENERAŁNY PROJEKTANT**  
2G Studio arch. Wojciech Gwiżdżak  
25-371 Kielce, ul. Prosta 15/19, tel. 533 073 106  
email: wg@zgstudio.eu

**PROJEKT BRZOZIWY**  
Pracownia Projektowania Konstruktor  
25-410 Kielce, ul. Staffa 1/20, tel. 604 998 004  
email: l.todor@interio.pl

PROJEKCIOWIK	NR. UPRAWNIENI	PODS
mgr inż. Tomasz Bator (w specjalności konstr.-bud. do projektowania bez ograniczeń)	KI-109/2002	

SPRAWDZIK	NR. UPRAWNIENI	PODS
mgr inż. Piotr Bator (w specjalności konstr.-bud. do projektowania bez ograniczeń)	SMW/003/PB6/15	

OPRACOWIK	NR. UPRAWNIENI	PODS

Numer opracowania  
PW-K-2016-12

Faza projektu	Data
Projekt wykonawczy	2016_12
Brzoza	Skala
Konstrukcja	1:50

Rozkład zbrojenia poprzecznego

Numer rysunku  
PW - K - 13 - -  
FAZA | BRZOZA | NR PYS. | REWIZJA