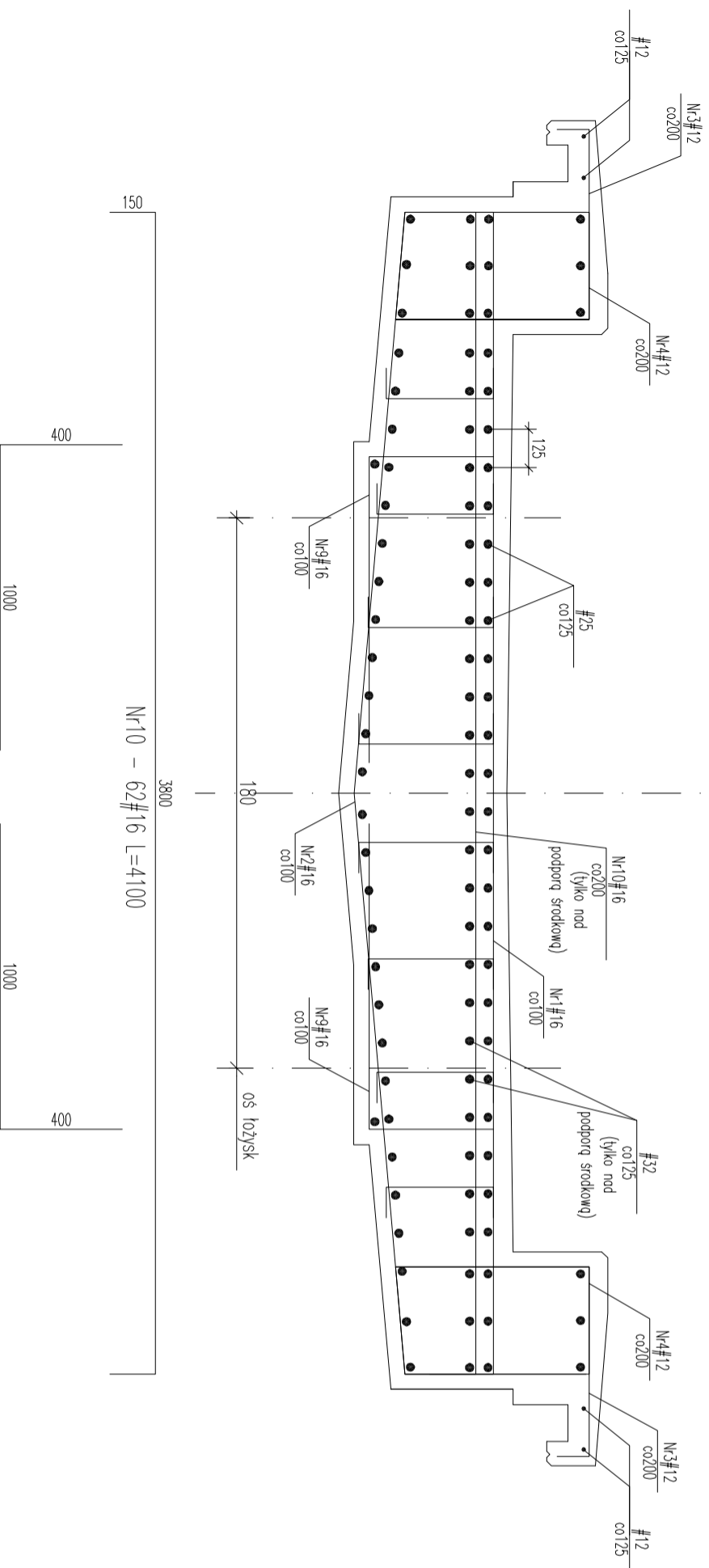


Zbrojenie nad podporą



Wykaz dla całego obiektu

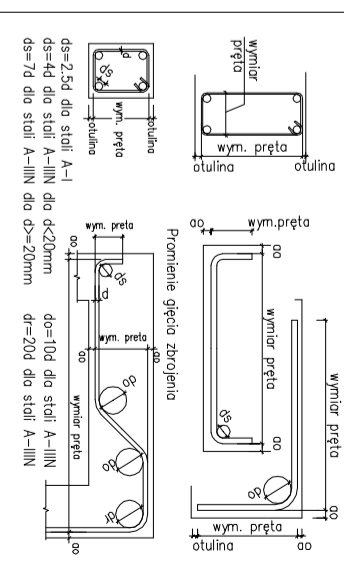
Nr	Ilość [szt]	Śred [mm]	Dług [mm]	#16	UWAGI
9	72	#16	1400	100,8	
10	62	#16	4100	254,2	
RAZEM wg średnic [m]					355
MASA 1mb [kg/m]					1,58
RAZEM wg średnic [kg]					560,9
RAZEM wg gat. stali [kg]					560,9

UWAGI:

- Rysunek rozpatrywać z pozostałymi rysunkami szalunkowymi, oraz rysunkami branzowymi.
- Otulina nominalna – 50 mm
- Wymiary podano w [cm], jeżeli nie zaznaczono inaczej
- Rzędnie podano w [m].
- Geometrię prętów podano w obrysie zewnętrzny.
- Pręty dłuższe od 12m, łączyć przez spowone.
- Konstrukcje żelbetowe od strony gruntu zabezpieczyć izolacją powłokową bitumiczną.
- Wszystkie stosowane materiały i rozwiązania technologiczne (wykonawcze) muszą być uzgodnione z Projektantem i Inwestorem przed wykonaniem.
- W przypadku nieokreślenia wymogów dla innych rozwiązań, nieujętych niniejszym opracowaniem, należy uzgodnić je każdorazowo z Inwestorem i Projektantem.
- W razie wątpliwości co do zamierzeń i rozwiązań projektowych, detali lub wymiarów należy skontaktować się z Projektantem.
- Projekt należy rozpatrywać łącznie ze wszystkimi pozostałymi opracowaniami branzowymi.
- Wszystkie wymiary należy sprawdzić na budowie przed wykonaniem robót.
- O wszelkich niezgodnościach należy powiadomić Inspektora Nadzoru i Projektanta.
- Wymiary należy odczytywać z linii wymiarowych. Nie odczytywać wymiarów ze skali.
- Akcesoria systemowe stosować zgodnie z zaleceniami producenta.

Beton: C40/50(B50) W-8; F150
Stal zbrojeniowa: B500SP
Klasa ekspozycji XC4, XD3, XF4

Sposób wymiarowania prętów zbrojeniowych wydanych na rysunku.



PROJEKT BUDOWLANY
BUDOWA CIĄGÓW PIESZO-ROWEROWYCH WRAZ
Z KLADKĄ PIESZO-ROWEROWĄ,
W RAMACH OCHRONY I WYKORZYSTANIA ZASOBÓW
PRZYRODNICZYCH W PARKU KADZIELNIA W KIELCACH.

Kategoria obiektu budowlanego: VIII 1

ADRES INWESTYCJI Al. Legionów, 25-035 Kielce

Jednostka ewidencyjna: 266101_1 Kielce
Obręb: 0023

Część działek nr: 1/12, 1/13, 1/14

INWESTOR Geopark Kielce
ul. Dalezyska 21
25-202 Kielce

GENERALNY PROJEKTANT
2G Studio arch. Wojciech Gwizdak
25-371 Kielce, ul. Prosta 15/19, tel. 533 073 106
email: wg@2gstudio.eu

PROJEKT BRANŻOWY
Pracownia Projektowania Konstruktor
25-410 Kielce, ul. Staffa 1/20, tel. 604 998 004
email: t.bator@interia.pl

PROJEKTOWYK	NR UPRAWNIENI	EGDPIIS
mgr inż. Tomasz Bator (w specjalności konstr.-bud. do projektowania bez ograniczeń)	KI-109/2002	
SPRAWDZIK		
mgr inż. Piotr Bator (w specjalności konstr.-bud. do projektowania bez ograniczeń)	SMK/0005/PBk/15	
OPRACOWYK		

Numer opracowania

PW-K-2016-12

Faza projektu
Projekt Wykonawczy

Data
2016_12

Branża
Konstrukcja

Skala
1:20

Tytuł rysunku
Zbrojenie nad podporą kładki

Numer rysunku

PW - K - 12 - - -
FAZA | BRANŻA | NR RYS. | REMIZJA