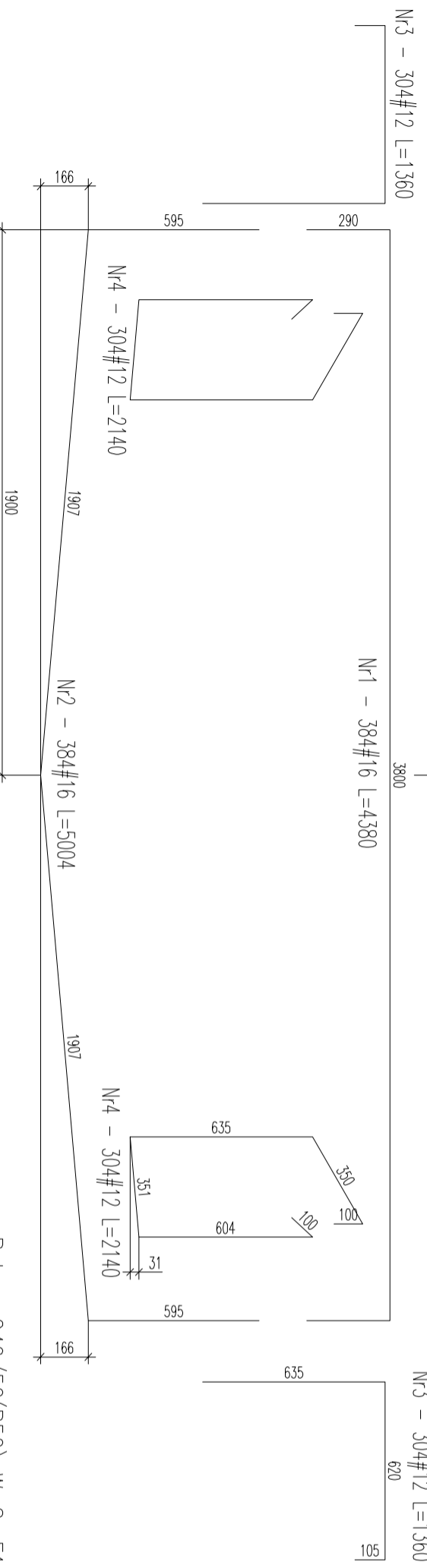
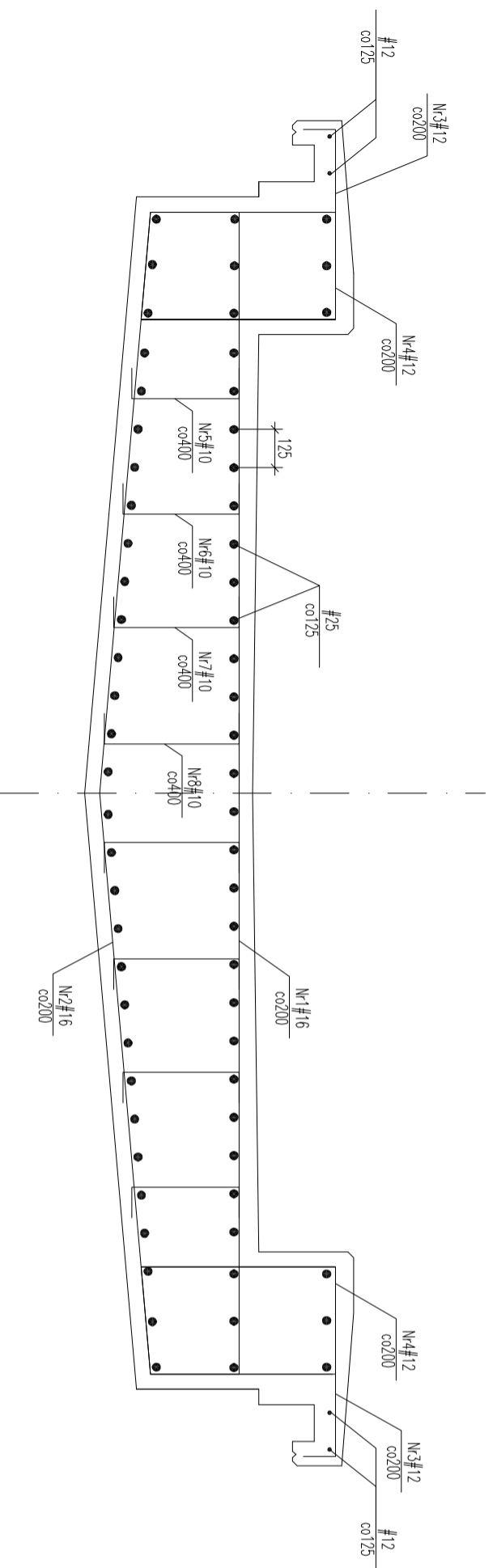


Zbrojenie w przęśle kładki



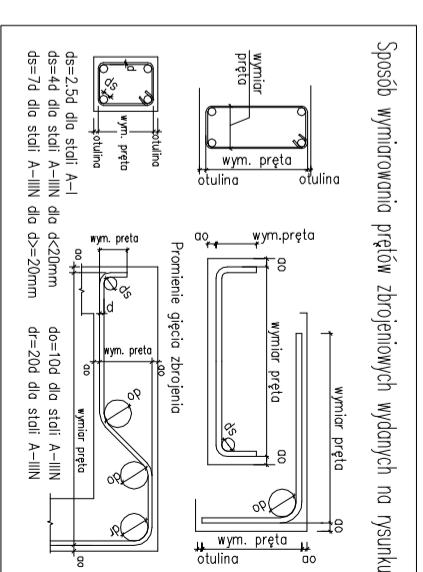
Wykaz dla całego obiektu

Nr	Ilość [szt.]	Śred [mm]	Dług [mm]	#10	#12	#16	UWAGI
1	384	#16	4380			1681.92	
2	384	#16	5004			1921.54	
3	608	#12	1360		826.88		
4	608	#12	2140		1301.12		
5	304	#10	550	167.2			
6	304	#10	580	176.32			
7	304	#10	610	185.44			
8	304	#10	640	194.56			
RAZEM wg średnic [m]				723.5	2128	3603.5	
MASA 1mb [kg/m]				0.617	0.888	1.58	
RAZEM wg średnic [kg]				446.4	1889.7	5693.5	
RAZEM wg gat. stali [kg]						8029.5	

Beton: C40/50(B50) W-8; F150
 Stal zbrojeniowa: B500SP
 Klasa ekspozycji XC4, XD3, XF4

UWAGI:

- Rysunek rozprzątać z pozostałymi rysunkami szalunkowymi, oraz rysunkami branzowymi.
- Osiłina nominalna - 50 mm
- Wymiary podano w [cm], jeżeli nie zaznaczono inaczej
- Geometrię prętów podano w obrysie zewnętrzny.
- Pręty dłuższe od 12m, łączyć przez spawane.
- Konstrukcje żelbetowe od strony gruntu zabezpieczyć izolacją powłokową bitumiczną.
- Wszystkie stosowane materiały i rozwiązania technologiczne (wykonawcze) muszą być uzgodnione z Projektantem i Inwestorem przed wykonaniem.
- W przypadku nieokreślenia wymogów dla innych rozwiązań, nieujętych niniejszym opracowaniem, należy uzgodnić je każdorazowo z Inwestorem i Projektantem.
- W razie wątpliwości co do zamerzeń i rozwiązań projektowych, detali lub wymiarów należy skontaktować się z Projektantem.
- Wszystkie wymiary należy sprawdzić na budowie przed wykonaniem robót.
- O wszelkich niezgodnościach należy powiadomić Inspektora Nadzoru i Projektanta.
- Aksesoria systemowe stosować zgodnie z zaleceniami producenta.



PROJEKT BUDOWLANY	
BUDOWA CIĄGÓW PIESZO-ROWEROWYCH WRAZ Z KŁADKĄ PIESZO-ROWEROWĄ, W RAMACH OCHRONY I WYKORZYSTANIA ZASOBÓW PRZYRODNICZYCH W PARKU KADZIELNIA W KIELCACH.	
kategoria obiektu budowlanego: VIII 1	
ADRES INWESTYCJI: Al. Legionów, 25-035 Kielce	
Jednostka ewidencyjna: 266101_1 Kielce	
Obręb: 0023	
Część działek nr: 1/12, 1/13, 1/14	
INWESTOR	Geopark Kielce ul. Dalezzycka 21 25-202 Kielce
GENERALNY PROJEKTANT	
2G Studio arch. Wojciech Gwizdak 25-371 Kielce, ul. Prosta 15/19, tel. 533 073 106 email: wg@2gstudio.eu	
PROJEKT BRANŻOWY	
Pracownia Projektowania Konstruktor 25-410 Kielce, ul. Staffa 1/20, tel. 604 998 004 email: t.bator@interia.pl	
PROJEKTOWYK	NR UPRAWNIENI
mgr inż. Tomasz Bator (w specjalności konstr.-bud. do projektowania bez ograniczeń)	KI-109/2002
SPRAWDZIK	EGDPIIS
mgr inż. Piotr Bator (w specjalności konstr.-bud. do projektowania bez ograniczeń)	SMK/0005/PBK/15
OPRACOWYK	
Numer opracowania	
PW-K-2016-12	
Faza projektu	Data
Projekt Wykonawczy	2016_12
Branża	Skala
Konstrukcja	1:20
Tytuł rysunku	
Zbrojenie w przęśle kładki	
Numer rysunku	
PW - K - 11 - -	
FAZA	BRANŻA
	NR RYS.
	REWIZJA